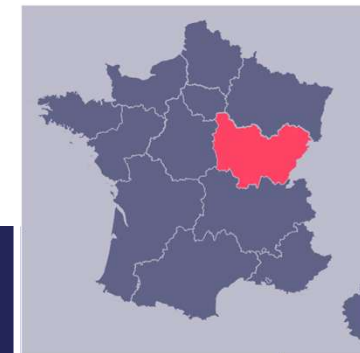


Prévisions 2026 de recrutements de cadres en **Bourgogne-Franche-Comté**



Le mot du délégué régional



Hervé REYNIER

Délégué régional Apec Bourgogne-Franche-Comté



Le marché de l'emploi cadre s'est légèrement contracté en 2025 en Bourgogne-Franche-Comté. Les entreprises régionales ont ainsi recruté 5 810 cadres soit une baisse de 1 % par rapport à 2024. Ce recul est toutefois moins intense que celui observé à l'échelle nationale (-3 %). Cette baisse de tension est notamment liée à l'industrie et plus particulièrement la mécanique, métallurgie.

Les entreprises régionales prévoient un nombre de recrutements similaire pour 2026 avec 5 810 recrutements de cadres très éloigné du record de 2023 (6 200).

Cette prévision est à considérer avec prudence compte tenu des aléas et des incertitudes géopolitiques actuelles. ”

Méthodologie

Les données présentées dans ce document reposent sur une enquête quantitative menée auprès de :

ÉCHANTILLON

443 établissements

- Secteur privé
- Bourgogne-Franche-Comté

PÉRIODE D'ENQUÊTE

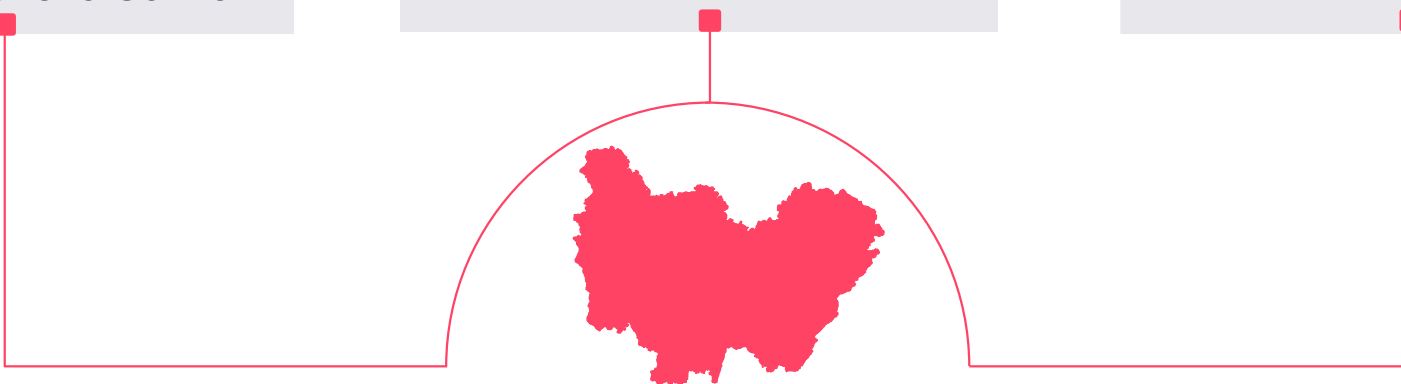
12 nov.
2025

30 janv.
2026

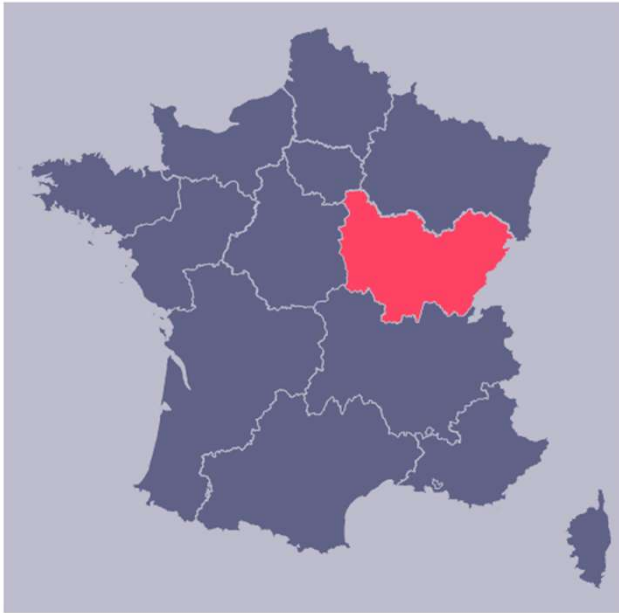


REPRÉSENTATIVITÉ

- Région
- Taille de l'établissement
- Secteur d'activité



Sommaire



01.

Caractéristiques de l'emploi cadre régional

02.

Bilan des recrutements de cadres
en Bourgogne-Franche-Comté en 2025

03.

Besoins en recrutement des entreprises
de Bourgogne-Franche-Comté en 2026

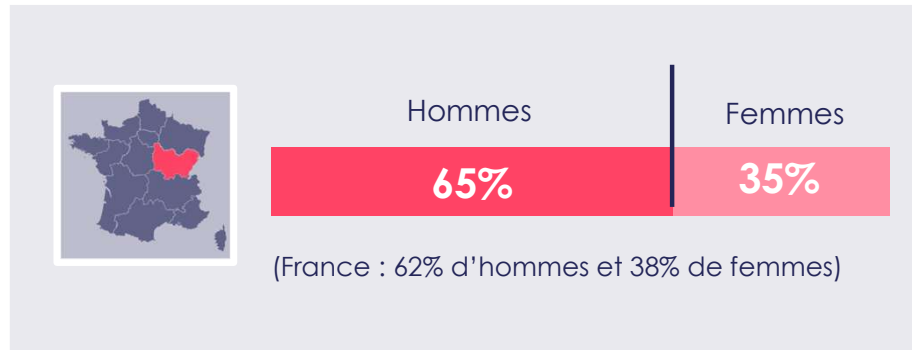


01.

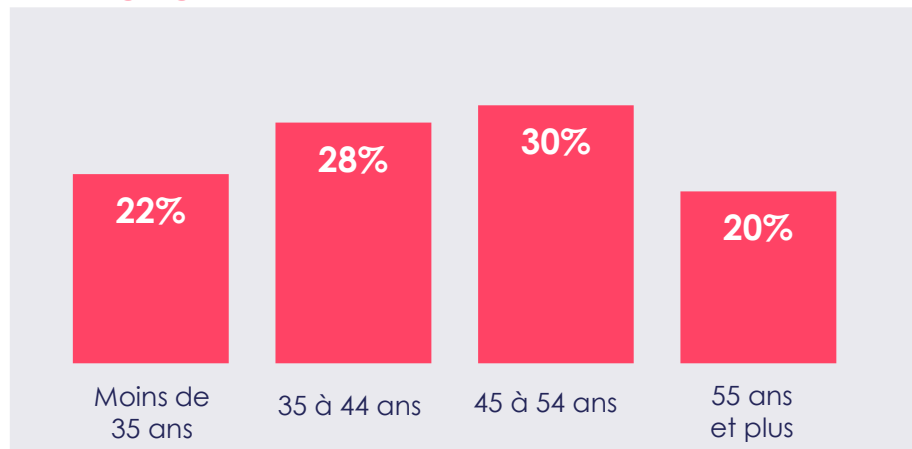
Caractéristiques de l'emploi cadre régional

Cadres de la région : plus âgés et plus souvent des hommes

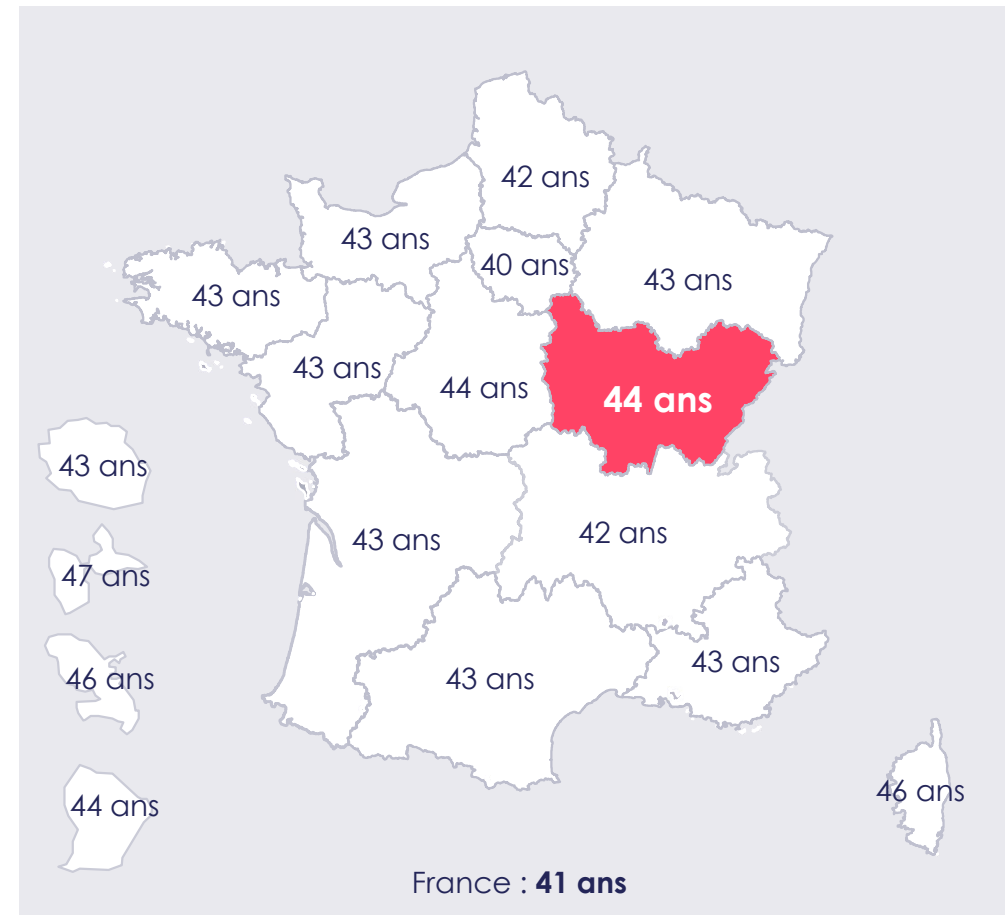
> Répartition des cadres par sexe en Bourgogne-Franche-Comté



> Répartition des cadres par âge en Bourgogne-Franche-Comté



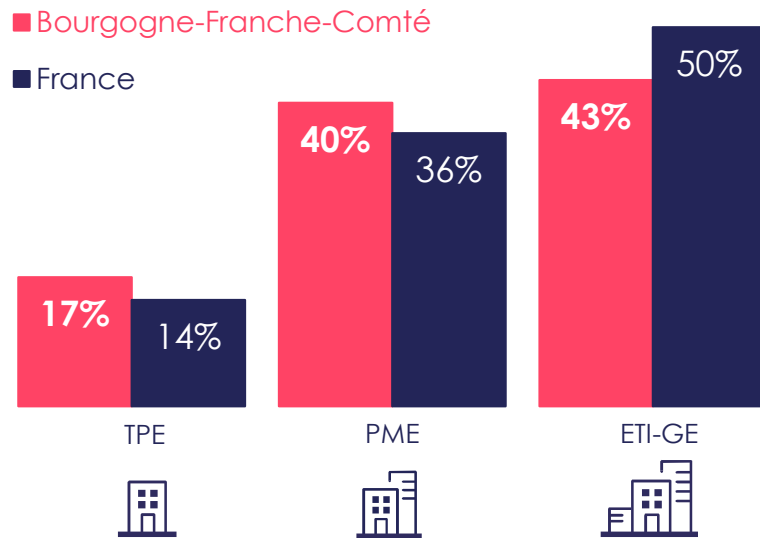
> Âge médian des cadres selon les régions



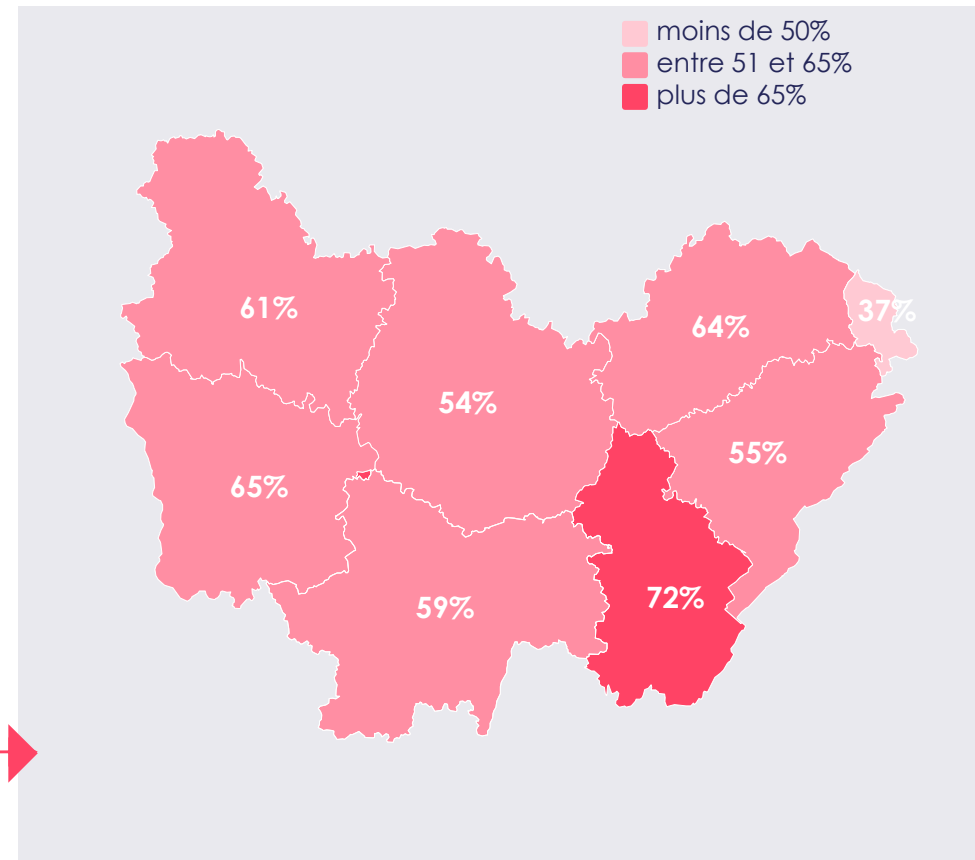
Champ : cadres du secteur privé en emploi localisé.es au lieu de travail – France hors Mayotte
Source : Insee, BTS 2022, traitements Apec

Plus de la moitié des cadres régionaux en poste au sein d'une TPE ou d'une PME

> Répartition des cadres par taille d'entreprise



> Part des cadres travaillant au sein d'une TPE ou d'une PME en Bourgogne-Franche-Comté



57 % des cadres de Bourgogne-Franche-Comté travaillent **au sein d'une TPE ou d'une PME**

TPE : très petites entreprises - moins de 10 salarié.es
PME : petites et moyennes entreprises - 10 à 249 salarié.es
ETI-GE : entreprises de taille intermédiaire et grandes entreprises - 250 salarié.es et plus



Un tiers des établissements de la région emploie au moins un cadre

> Part des établissements salariant au moins un cadre

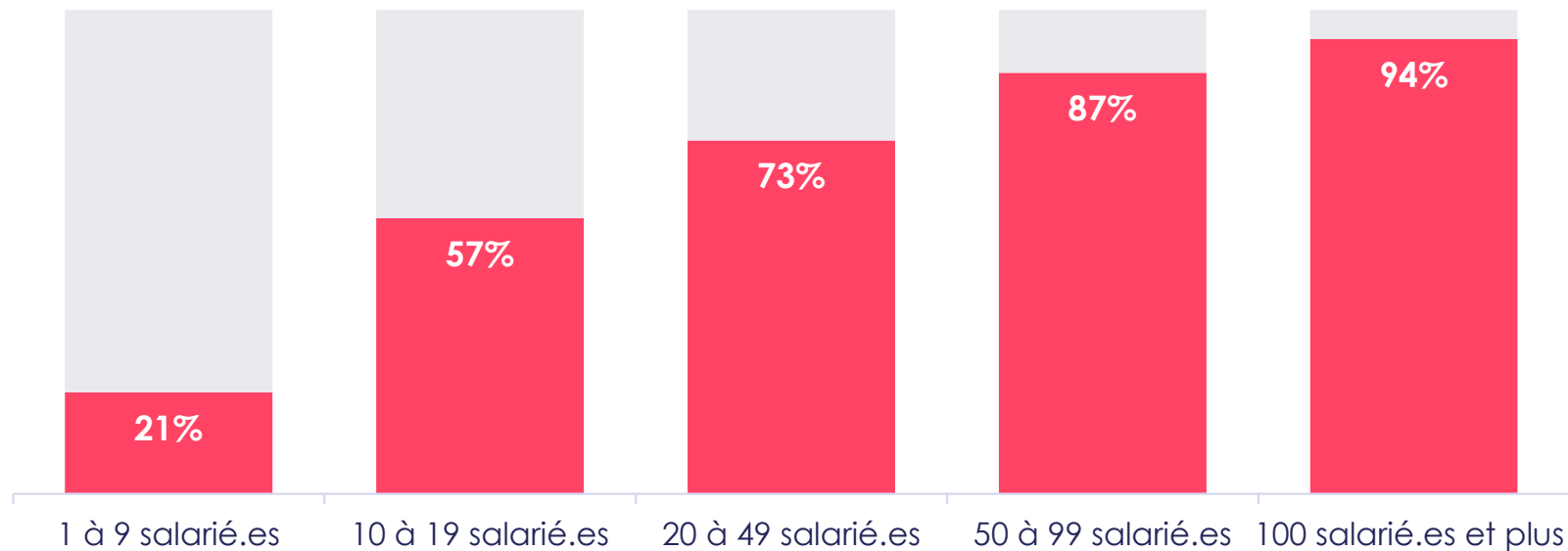


32%

en Bourgogne-Franche-Comté

(France : 35%)

> Part des établissements de Bourgogne-Franche-Comté salariant au moins un cadre selon la taille de l'établissement



21 % des établissements de moins de 10 salarié.es ont au moins 1 cadre

Champ : secteur privé
Source : Insee, BTS 2022, traitements Apec

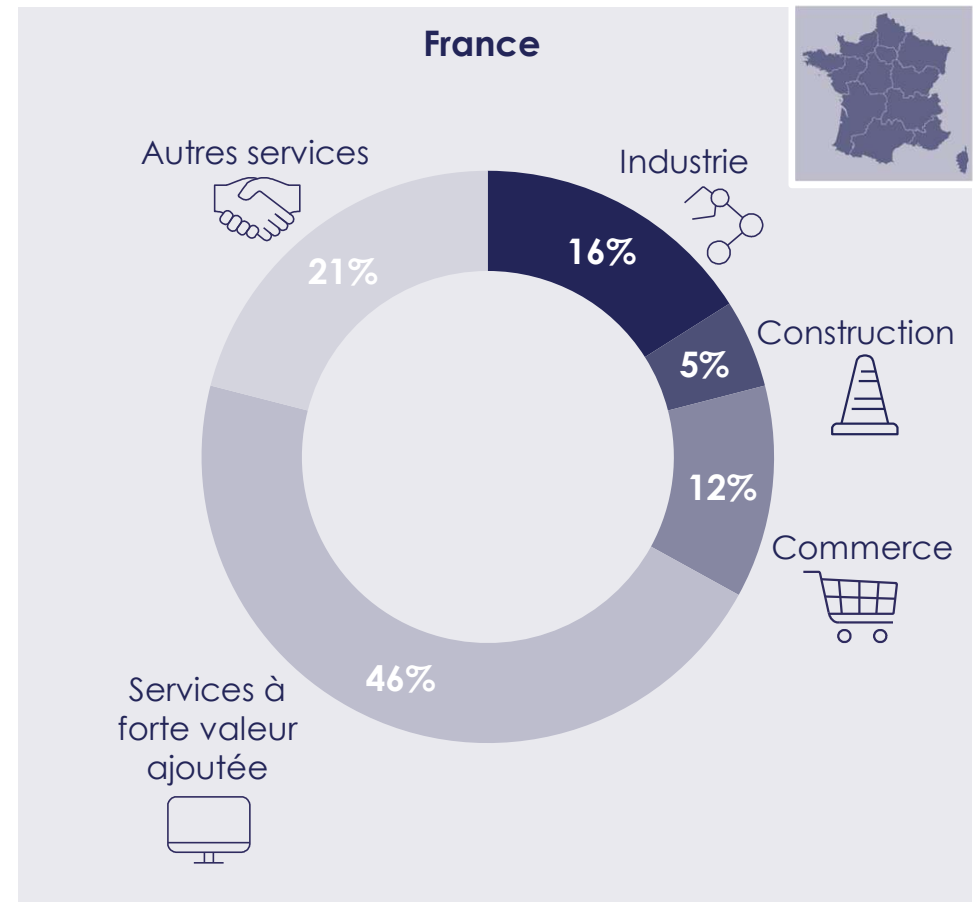
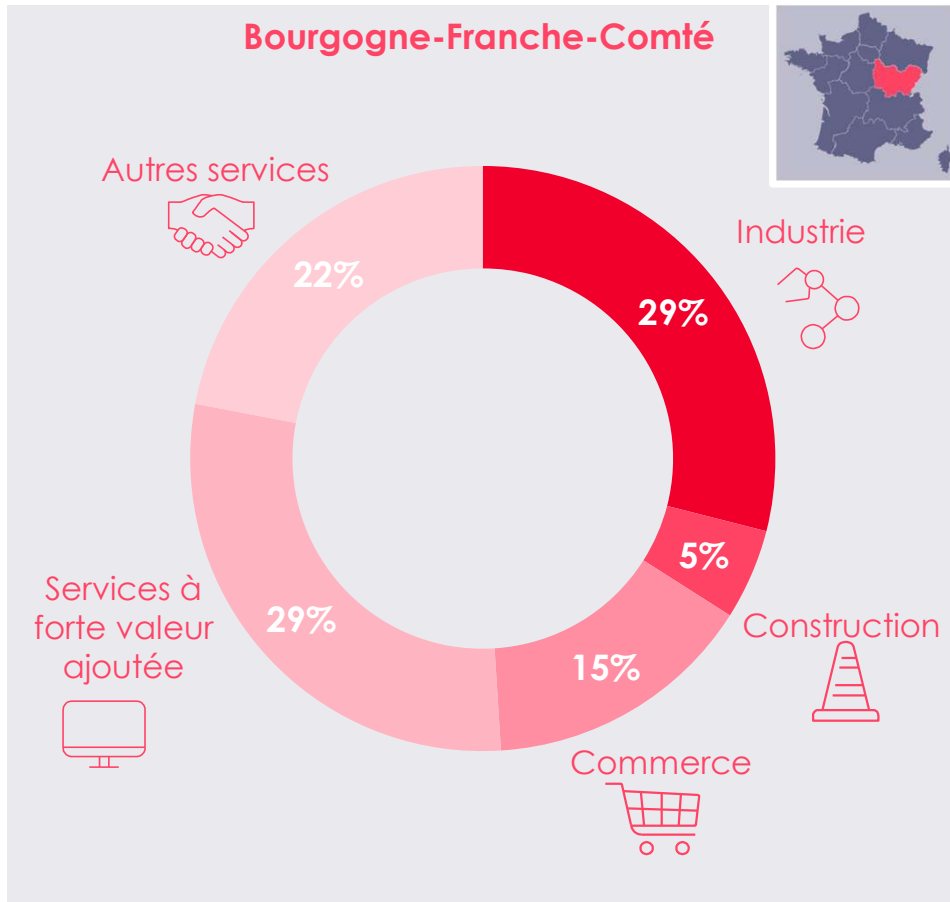


Prévisions 2026 de recrutements de cadres en Bourgogne-Franche-Comté

Cadres de la région : une forte spécificité industrielle

KB1

> Répartition des cadres par secteurs d'activité



Champ : cadres du secteur privé en emploi localisé.es au lieu de travail – France hors Mayotte
Source : Insee, BTS 2022, traitements Apec



Diapositive 10

KB1

Je propose plutôt : «L'industrie, secteur clé des cadres en région

Kaoula BEN-MESSAOUD; 2026-03-25T10:32:23.879



02.

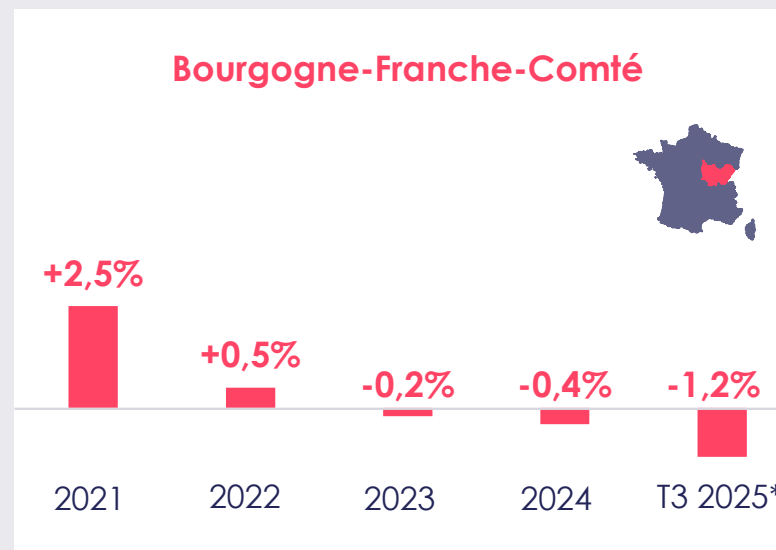
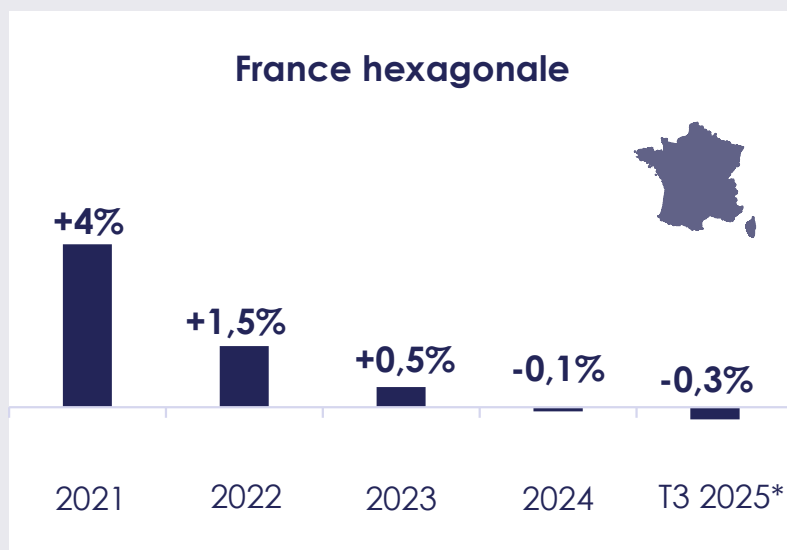
Bilan des recrutements de cadres en Bourgogne-Franche-Comté en 2025

Situation économique nationale et régionale en 2025

> Évolution du PIB en France hexagonale



> Évolution de l'emploi salarié

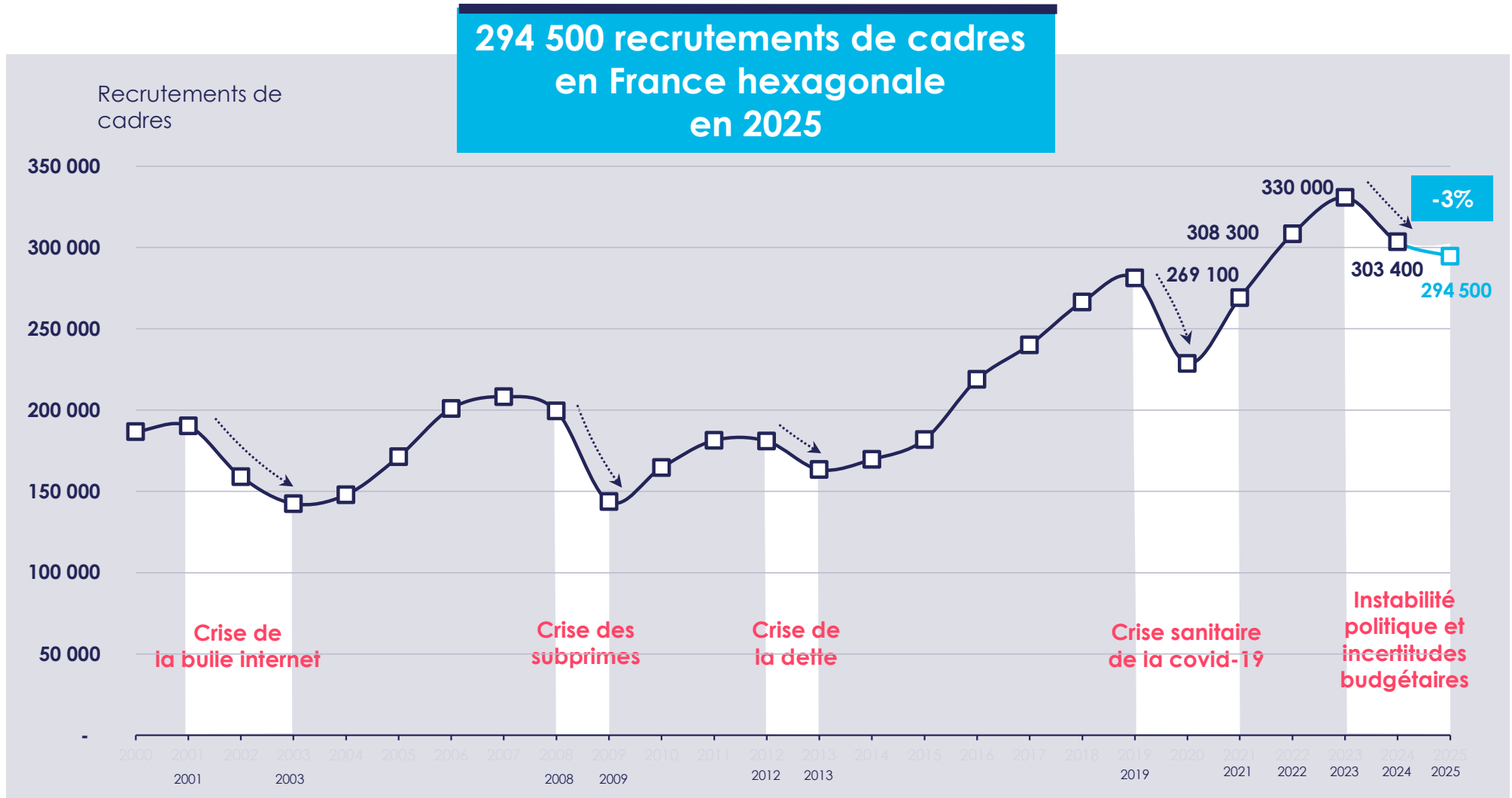


* Comparaison par rapport au T3 2024

Source : Insee et Banque de France

Bilan 2025 des recrutements de cadres à l'échelle nationale

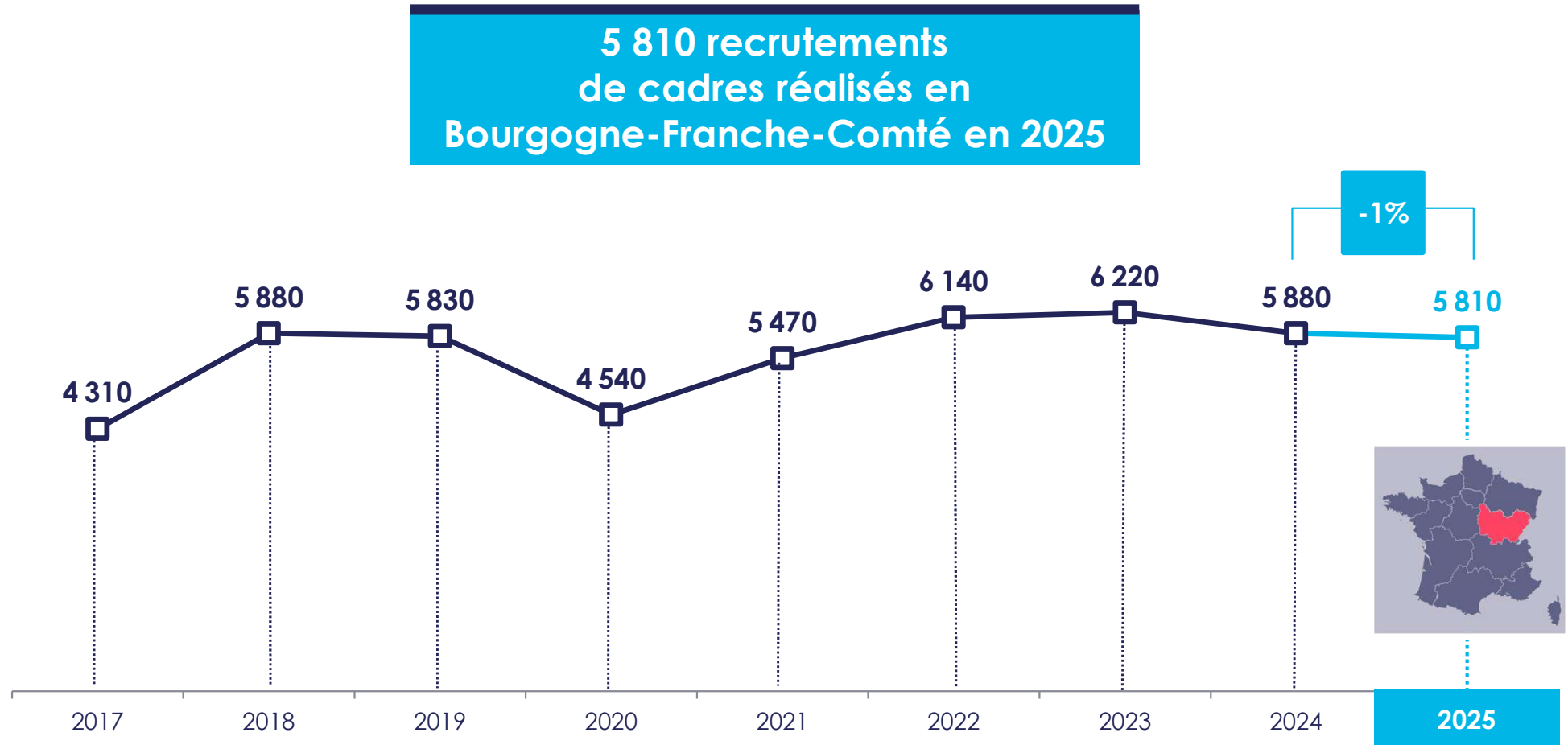
> Évolution du nombre de recrutements annuels de cadres en France hexagonale



Source : Apec, 2026



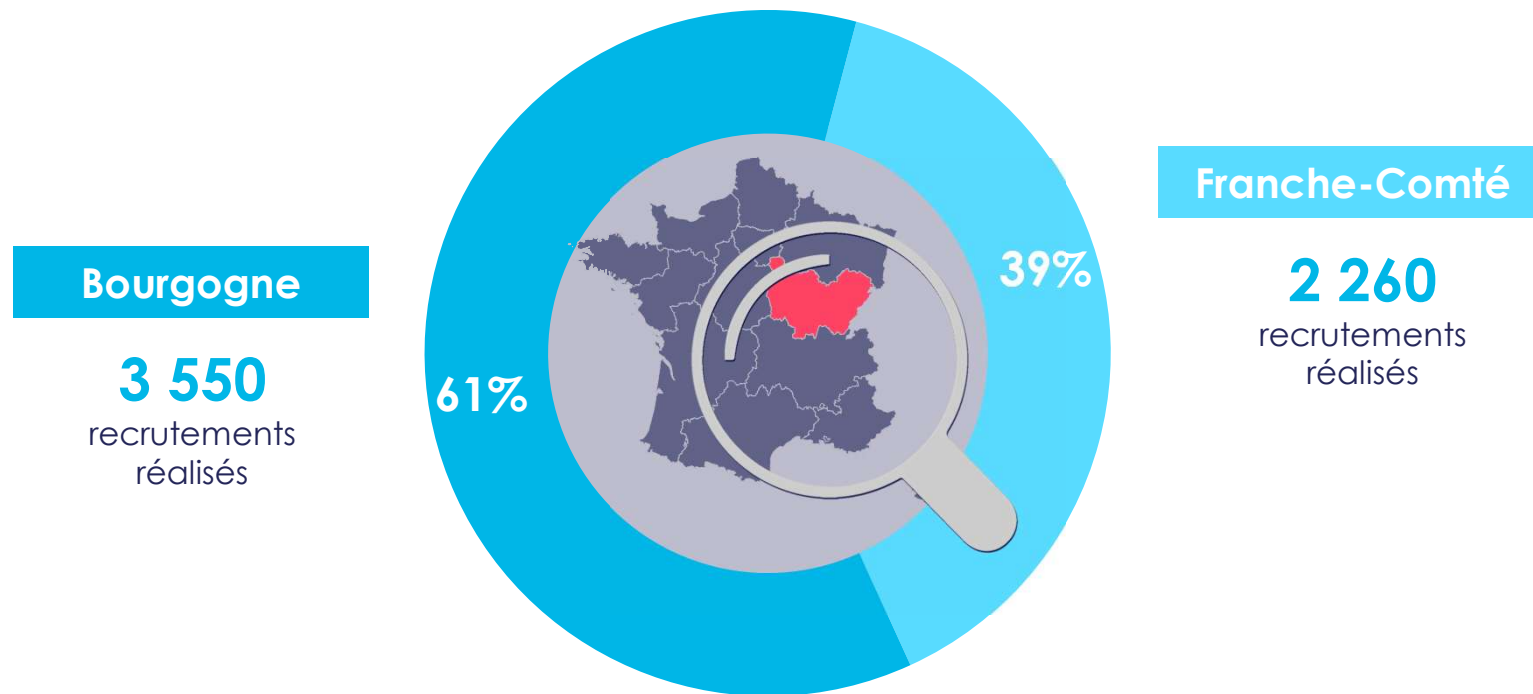
Bilan 2025 des recrutements de cadres en Bourgogne-Franche-Comté



Source : Apec, 2026



Répartition des recrutements de cadres réalisés par ancienne région en 2025



Source : Apec, 2026



Créations nettes de postes cadres en 2025



1 230 postes de cadres créés
en Bourgogne-Franche-Comté en 2025



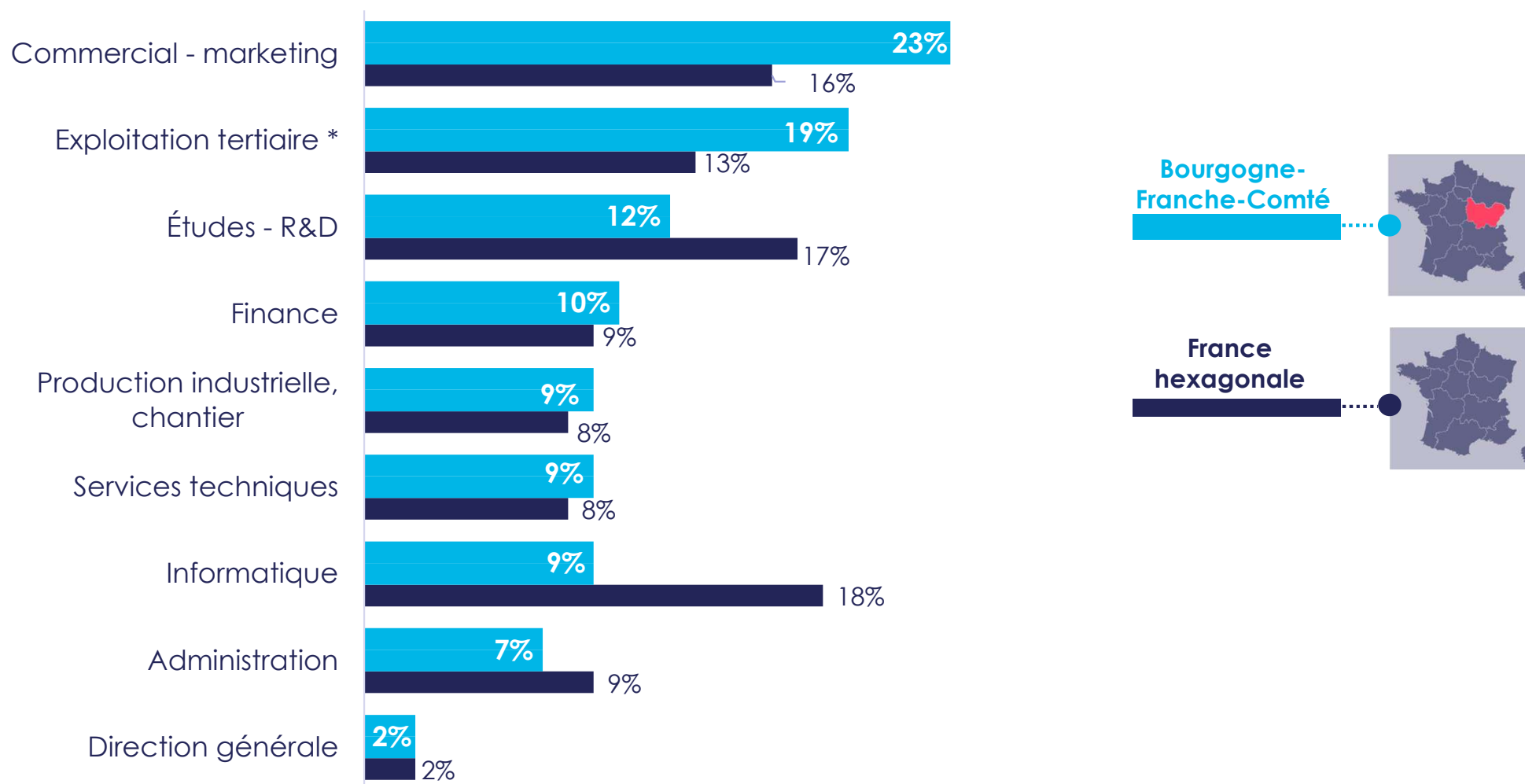
versus 1 740 en 2024

Créations de poste cadres : recrutements + promotions internes – sorties (démission, licenciement, retraite)

Source : Apec, 2026



Répartition des recrutements de cadres réalisés par fonction en 2025



* Métiers spécifiques des secteurs santé et action sociale, culture, banque, assurance, immobilier, transports

Source : Apec, 2026

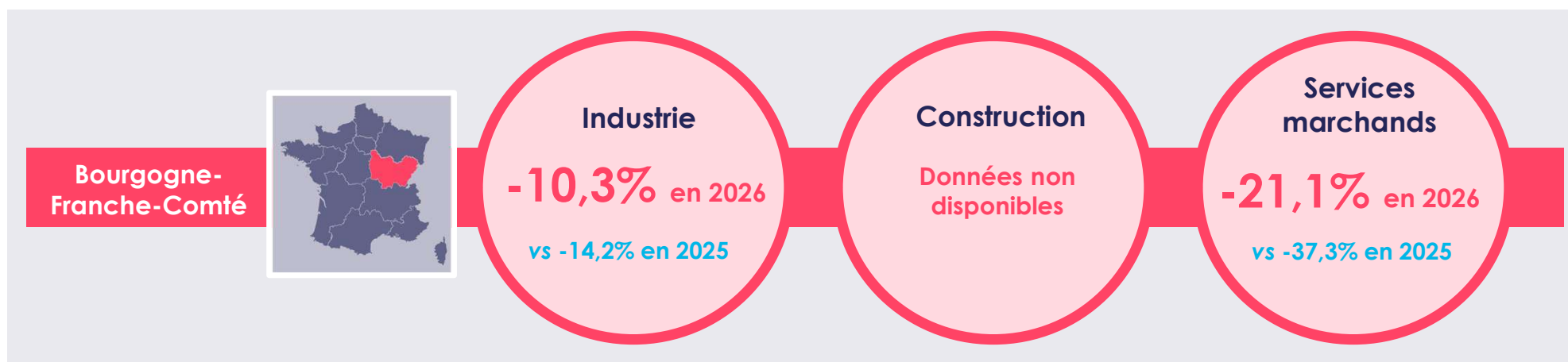
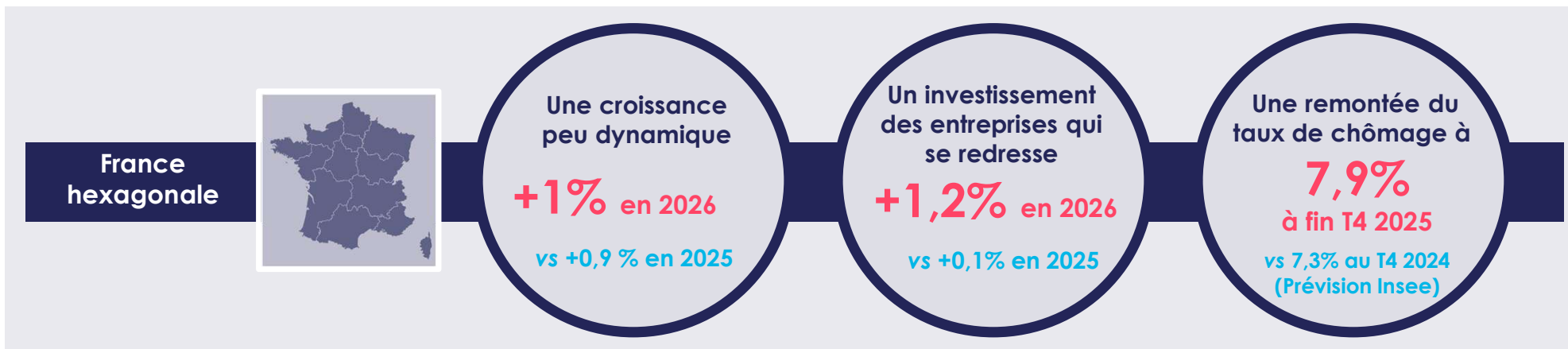




03.

Besoins en recrutement des entreprises de Bourgogne-Franche-Comté en 2026

Situation économique nationale en 2026



Source : Banque de France, projections macroéconomiques, décembre 2025
Banque de France, Bilan 2025 et perspectives 2026, mars 2026

Une croissance économique soumise à des aléas

Un contexte géopolitique anxieux

La guerre au Moyen-Orient risque de déboucher sur un nouveau choc pétrolier aux conséquences incertaines



Fortes contraintes sur les dépenses publiques

La réduction du déficit public constitue un frein à l'investissement des entreprises



Une nouvelle crise énergétique pourrait affecter la consommation

La crise énergétique qui menace pourrait impacter la consommation des ménages, moteur essentiel de la croissance



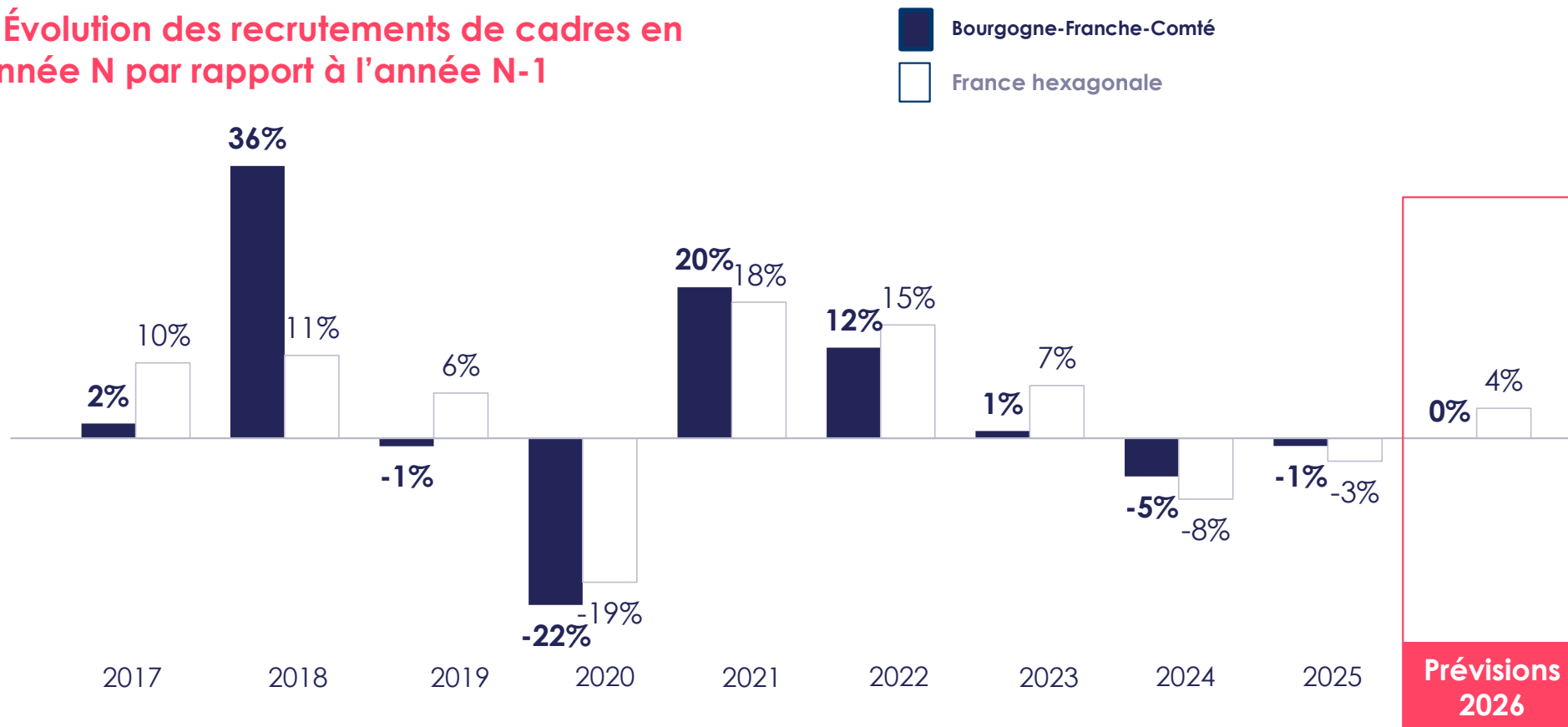
Un renforcement de l'épargne de précaution

Les ménages pourraient privilégier une épargne de précaution qui atteint déjà des sommets historiques



Les recrutements de cadres ne devraient pas diminuer en Bourgogne-Franche-Comté en 2026

> Évolution des recrutements de cadres en année N par rapport à l'année N-1

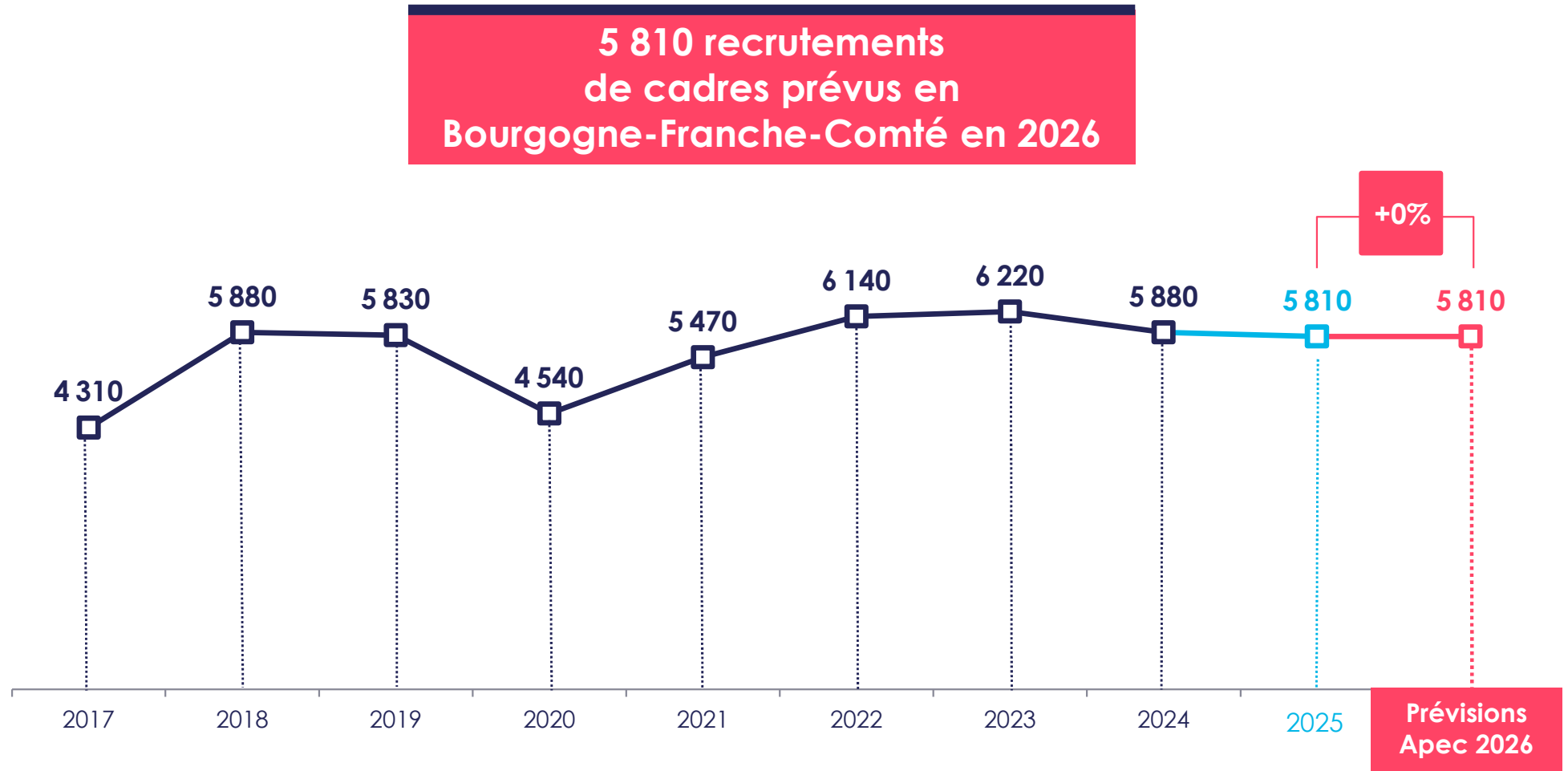


Base : recrutements de cadres en France hexagonale
Source : Apec, 2025



Lecture : le volume de recrutements de cadres a diminué de 1% en 2025 par rapport à 2024 dans la région.

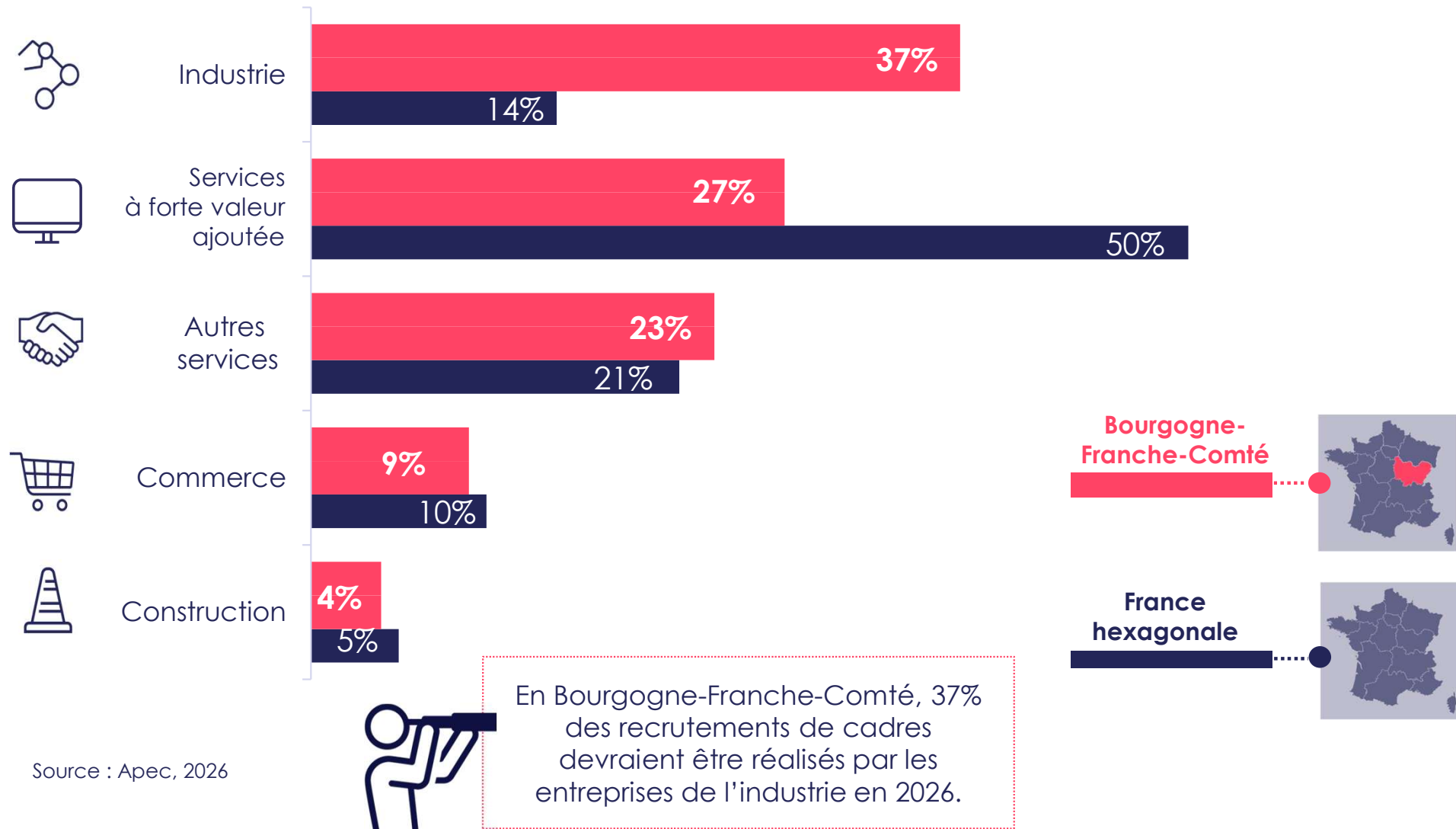
Prévisions 2026 du volume de recrutements de cadres en Bourgogne-Franche-Comté



Source : Apec, 2026



Répartition des recrutements de cadres prévus en 2026 par grand secteur d'activité



Source : Apec, 2026



Top 10 des familles de métiers proposant le plus d'offres d'emploi cadre en Bourgogne-Franche-Comté début 2026

Top 10

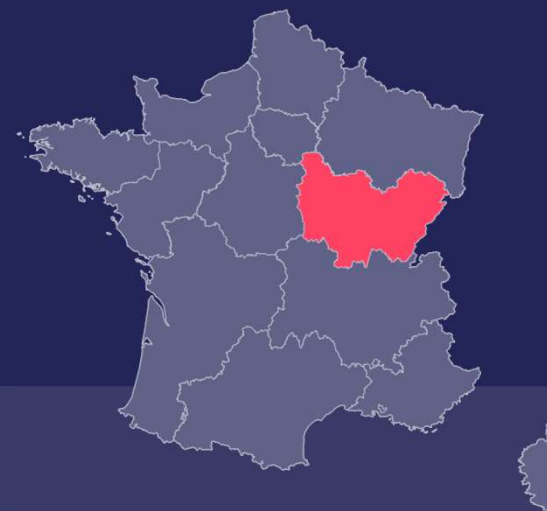


1	Comptabilité	7%
2	Médecine	4%
3	Qualité	4%
4	Management administratif et financier	3%
5	Management commercial	3%
6	Représentation commerciale et promotion des ventes	3%
7	Ingénierie d'affaires	3%
8	Pilotage en production industrielle	3%
9	Encadrement médical, social et paramédical	2%
10	Développement informatique	2%

Source : base offres Apec de décembre 2025 à fin février 2026 (hors offres doublons et hors offres partenaires).
Traitement réalisé sur 90% des offres pour lesquelles le métier du poste proposé a été identifié



Prévisions 2026 de recrutements de cadres en **Bourgogne-Franche-Comté**



Contact :

Hervé REYNIER

Délégué régional Bourgogne-Franche-Comté

herve.reynier@apec.fr;

03 80 54 17 59



Toutes les études de l'Apec sont disponibles gratuitement
sur le site www.corporate.apec.fr > Nos études